

Réhabilitation implanto-prothétique de l'édenté complet, spécificités des bridges supra-implantaires « pilotis »

Jeudi 6 avril 2017

- ▶ Formation de 9h00 à 17h00

Tarif (repas et pause compris)

- ▶ 200 €

Publics

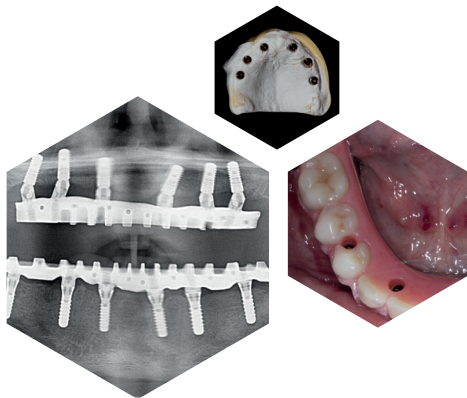
- ▶ Chirurgiens dentistes, prothésistes dentaire
- ▶ 40 places

Intervenants

- ▶ **Yvan BEDOUIN**, MCU-PH prothèse
- ▶ **Yves GASTARD**, prothésiste dentaire CHU Rennes
- ▶ **Patrick LIMBOUR**, MCU-PH chirurgie, pratique privée
- ▶ **Jérémy PERRIN**, praticien attaché prothèse, pratique privée
- ▶ **Hervé PLARD**, praticien attaché prothèse, pratique privée
- ▶ **Xavier RAVALEC**, MCU-PH prothèse, pratique privée

Objectifs

Cette journée s'adresse aux chirurgiens-dentistes et aux prothésistes souhaitant développer leurs compétences dans la prise en charge implantaire et prothétique des patients totalement édentés.



Programme

L'ensemble des phases cliniques et laboratoires de la réalisation des bridges supra-implantaires pilotis sera détaillée et notamment l'apport de la CFAO.

- ▶ Le projet prothétique :
 - Analyse clinique
 - Quelles sont les options thérapeutiques pour traiter les patients totalement édentés?
 - Spécificités du projet prothétique des bridges pilotis
 - Comment prendre en charge l'arcade antagoniste?
- ▶ La chirurgie implantaire
 - Quelles sont les options chirurgicales de traitement : extractions - implantations - mise en charge immédiate? ou techniques différées?
 - Ou placer les implants? Nombre d'implants nécessaire : 4, 6, 8?
 - Quand avoir recours au greffes osseuses?
- ▶ La prothèse provisoire
 - Quels sont les intérêts des piliers angulés? Comment les choisir?
 - Techniques de réalisation clinique et laboratoire d'un bridge pilotis provisoire
- ▶ La prothèse d'usage
 - Quelles sont les techniques d'empreintes?
 - Problématique de la passivité et clé de validation en plâtre.
 - Apports de la CFAO : Comment choisir et concevoir la supra-structure (barre) implantaire?
 - Les phases de laboratoires : choix des dents, de la résine, polychromie et finition de la prothèse
 - Maintenance implantaire et prothétique des pilotis

Outils et méthodes pédagogiques

Cours théoriques.